

Gewaltschutzkonzept

Fachveranstaltung „Gewaltschutz in der Pflege“

18.05.2026, Janne Koch & Sebastian Roth

AWO Bezirksverband Weser-Ems e. V.



Eingliederungshilfe, u. a.

- Besondere Wohnformen,
- Assistenz außerhalb besonderer Wohnformen

Pflege u. a.

- Pflegeeinrichtungen,
- Tagespflege,
- Betreutes Wohnen

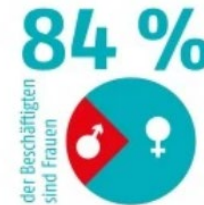
Kinder- und Jugendhilfe u. a.

- Kindertagesstätten,
- Sprachheilkindergärten und -zentren

fast
4.000
hauptberufliche
MITARBEITER*INNEN

9.000
Mitglieder

in 90
Ortsvereinen
und 14
Kreisverbänden



8 Leitplätze als Grundlage unseres Handelns

Die AWO gehört zu den sechs Spitzenverbänden der Freien Wohlfahrtspflege in Deutschland.

1700
Ehrenamtliche

durchschnittliches
ALTER unserer
Mitarbeiter*innen

45 JAHRE

UNSERE WERTE
Gerechtigkeit
Solidarität
Freiheit
Toleranz
Gleichheit



Vita Janne Koch

Berufserfahrung

Geschäftsbereichsleitung Trialog

AWO Bezirksverband Weser-Ems e. V.
2026 – heute

Sozialreferentin mit Einzelprokura

AWO Trialog Weser-Ems GmbH
2018-2025

Sozialmanagerin

AWO Trialog Weser-Ems GmbH
2011-2017

Bereichsleiterin Ambulant Betreutes Wohnen

Solandis gGmbH
2010-2011

Soziotherapeutin

Der Steg gGmbH
2007-2010

Staatl. anerkannte Krankenschwester (f. Psychiatrie), Fallmanagerin Psychiatrie

Jüdisches Krankenhaus Berlin & casusQuo Hannover
2003-2009

Ausbildung

(M. A.) Sozialmanagement

Alice Salomon Hochschule Berlin
2016

(B. A.) Pflege

Fachhochschule Hannover
2009

Staatl. anerkannte Fachkrankenschwester Psychiatrie

Charite – die Gesundheitsakademie Berlin
2007

Staatl. anerkannte Krankenschwester

Krankenpflegeschule des Jüdischen Krankenhauses Berlin
2003



Vita Sebastian Roth

Berufserfahrung

Geschäftsbereichsleitung Altenhilfe
AWO Bezirksverband Weser-Ems e. V.
2026 – heute

Geschäftsbereichsleitung mit Prokura
AWO Wohnen & Pflegen Weser-Ems GmbH
2019-2025

Qualitätsmanagementbeauftragter
AWO Wohnen & Pflegen Weser-Ems GmbH
2016-2019

Pflegedienstleitung
AWO Wohnen & Pflegen Weser-Ems GmbH
2014-2016

Pflegefachkraft
AWO Wohnen & Pflegen Weser-Ems GmbH
2007-2014

Pflegekraft, Rettungssanitäter
Privater Träger
1999-2006

Ausbildung

(M. A.) Public Health/Pflegewissenschaften
Universität Bremen
2015

(B. A.) Pflegewissenschaften
Universität Bremen
2011

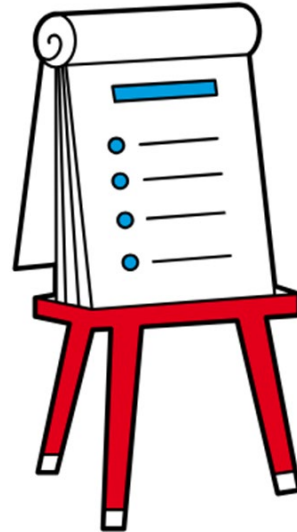
Altenpfleger
Bezirksregierung Weser-Ems
2004

Rettungssanitäter
Lifetime GmbH Norden
1999



Gliederung

1. Entwicklung eines Rahmens
2. Implementierung
3. Umsetzung
4. Ausblick



Ist das Gewalt? Warum (nicht)?

1. Eine Kollegin wird bei Fehlern vor anderen bloßgestellt.
2. Ein Klient wird am Arm festgehalten und grob weggezogen.
3. Ein Vorgesetzter sagt: „Du bist einfach zu dumm für diese Aufgabe.“
4. Beim Essen anreichen mit dem Löffel den Mund öffnen.



Entwicklung eines Rahmens



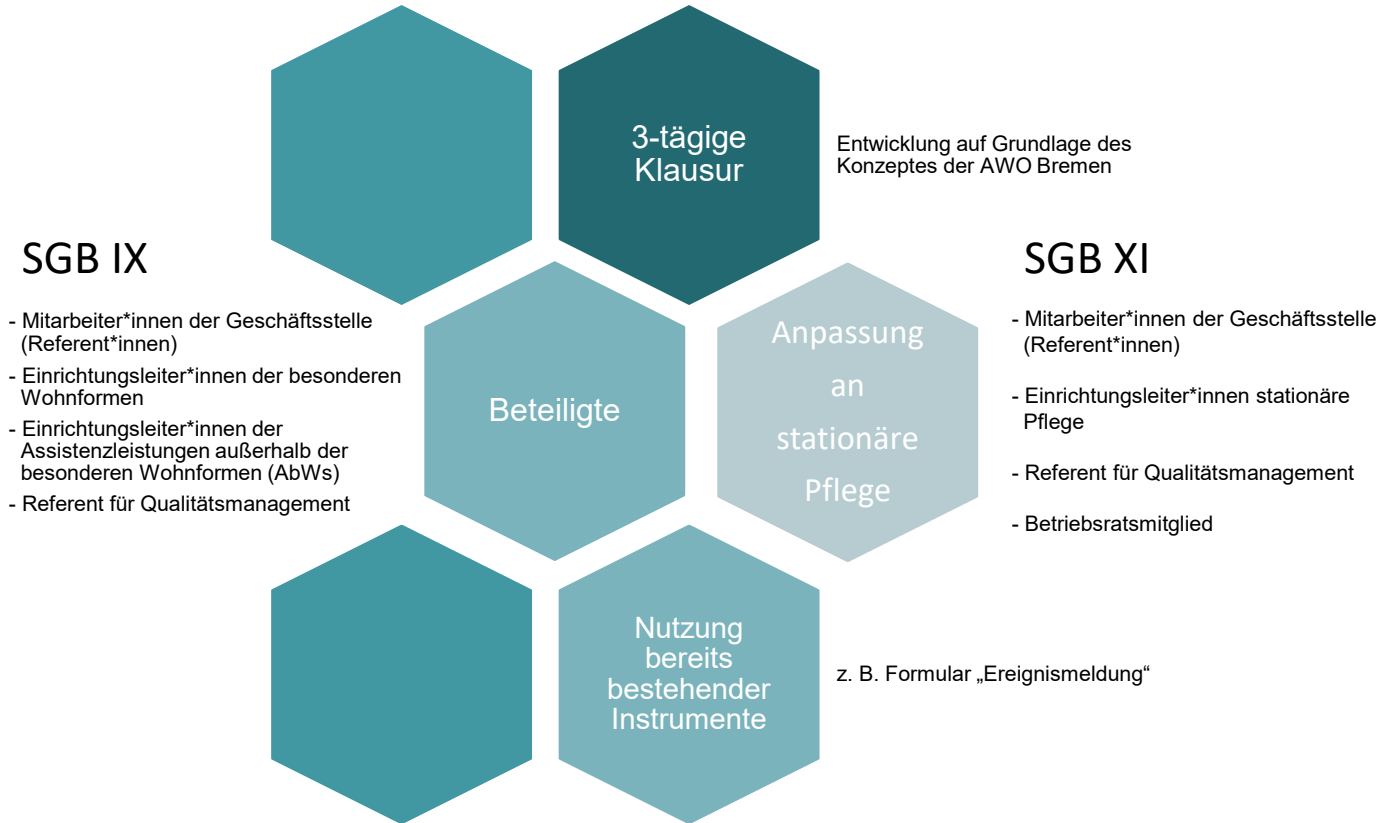
§ 37a SGB IX und § 113 SGB XI

„Die Leistungserbringer treffen geeignete Maßnahmen zum Schutz vor Gewalt für Menschen mit Behinderungen und von Behinderung bedrohte Menschen, insbesondere für Frauen und Kinder mit Behinderung und von Behinderung bedrohte Frauen und Kinder.

Zu den geeigneten Maßnahmen nach Satz 1 gehören insbesondere die Entwicklung und Umsetzung eines auf die Einrichtung oder Dienstleistungen zugeschnittenen **Gewaltschutzkonzepts**.“

Bisher keine verpflichtenden Paragraphen zur Umsetzung im SGB XI
Aber: der **§ 113 SGB XI** regelt in den **Maßstäben und Grundsätzen** ein einrichtungsinternes Qualitätsmanagement, das auf kontinuierliche Qualitätssicherung und Weiterentwicklung ausgerichtet ist.

Entwicklung eines Rahmens



Entwicklung eines Rahmens



INHALT

Vorwort	5
1. Definition und Formen der „Gewalt“	6
1.1 Psychische Gewalt	6
1.2 Körperliche Gewalt	6
1.3 Sexuelle/Psycho-sexuelle Gewalt	6
2. Die Risiko-/Schutzanalyse	7
2.1 Leitbild, Verhaltenskodex/-ampel, Selbstverpflichtung	9
2.2 Verhaltenskodex	10
2.3 Das Ampelsystem	12
3. Jährliche Deeskalationstrainings zum Schutz der Klient*innen und Mitarbeiter*innen	13
4. Krisenmanagement	14
4.1 Handlungsleitfaden	14
4.2 Handlungsleitplan	15
4.3 Handlungsschritte im Umgang mit Übergriffen/gefährdenden Situationen	16
4.3.1 Mitarbeiter*innen/Klient*innen	17
4.3.2 Klient*innen/Mitarbeiter*innen	17
4.3.3 Mitarbeiter*innen/Mitarbeiter*innen	18
4.3.4 Klient*innen/Klient*innen	18
5. Anhang	19
5.1 Selbstverpflichtungserklärung für Mitarbeiter*innen der AWO Trialog Weser-Ems GmbH	19
5.2 Formular Ereignismeldung	21
5.3 Beauftragtenwesen	22
Handreichung für die Einrichtungen	23



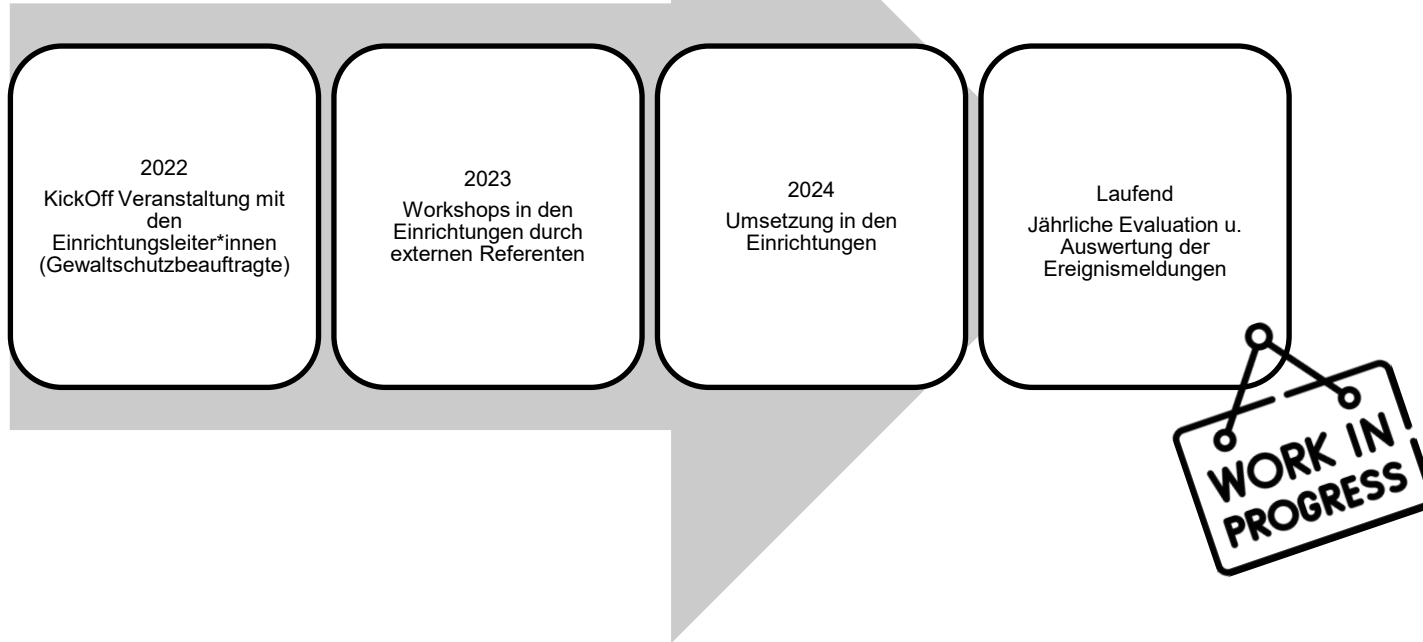
Rahmenkonzept
AWO WESER-EMS



Das Gewaltschutzkonzept finden Sie [hier](#)
(unten bei den Downloads).



Implementierung in den Einrichtungen



Umsetzung in den Einrichtungen



AWO Weser-Ems
WWW.AWO-OL.DE



awo.weserems Bearbeitet • 41 Wo.

🔵 Gewaltfrei arbeiten. Respektvoll leben.

Bei der AWO Weser-Ems steht der Schutz der Menschen in unseren Einrichtungen an erster Stelle – insbesondere dort, wo Nähe und Unterstützung Teil des Alltags sind.

Ein verbindliches Gewaltschutzkonzept ist für uns selbstverständlich, aber nicht genug. Denn echte Sicherheit braucht mehr als Vorschriften. Sie braucht Wissen, Haltung und Menschen, die hinschauen und handeln.

Deshalb haben wir in den letzten Monaten gezielt in die Qualifizierung von acht Mitarbeiter*innen zu PART-Deeskalationstrainer*innen investiert. Diese Fachkräfte haben in unseren Einrichtungen für Menschen mit



16. Juli 2025

Melde dich an, um mit „Gefällt mir“ zu markieren oder zu kommentieren.



AWO Weser-Ems
WWW.AWO-OL.DE



Einführung in der Altenhilfe

1. Konzept angepasst auf die Altenhilfe.
2. Anpassung im Aufnahmeprozess
3. Einbindung des Betriebsrates
4. Schulung durch externen Dozenten.



Ausblick

Jährliche Evaluation des Gewaltschutzkonzeptes

Bei Bedarf Anpassung an neue gesetzliche Vorgaben z. B. Gewalthilfegesetz

Ausweitung auf den Bereich Wohnen & Pflegen
(auch wenn hier „nur“ Empfehlung, keine
Verpflichtung)

Gibt es noch offene Fragen?

Janne Koch	Sebastian Roth
<p>AWO Bezirksverband Weser-Ems e.V. Geschäftsstelle Trialog Klingenbergstraße 73 26133 Oldenburg Telefon 0441 4801 564 Mobil 0178 312 5112 E-Mail Janne.Koch@awo-ol.de</p>	<p>AWO Bezirksverband Weser-Ems e. V. Geschäftsstelle Wohnen & Pflegen Klingenbergstraße 73 26133 Oldenburg Tel.: 0441 4801 213 Mobil: 0159 0451 4566 E-Mail: Sebastian.Roth@awo-ol.de</p>

